

アイリーア治療の
病院名

担当医

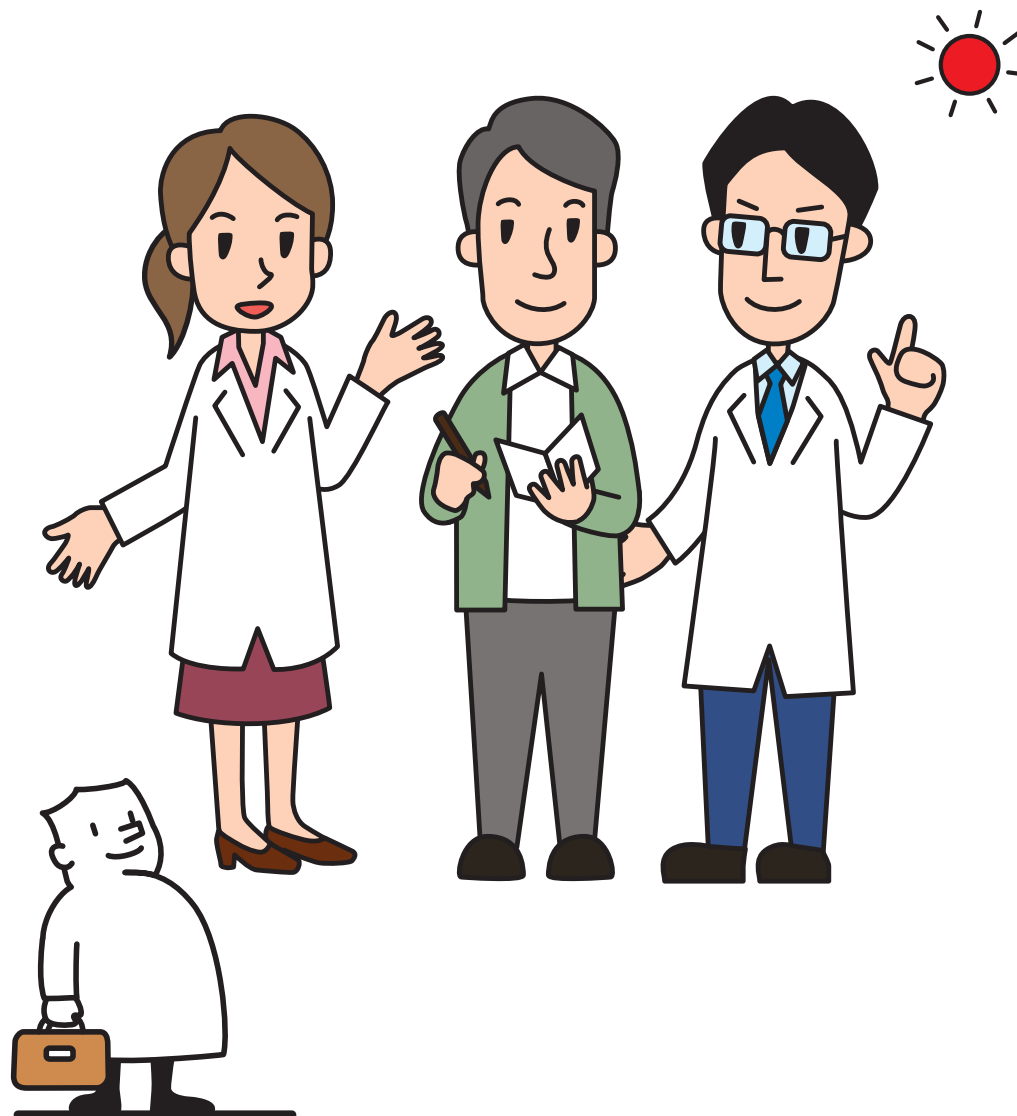
かかりつけの
病医院名

担当医

緊急連絡先

アイリーア®手帳

網膜中心静脈閉塞症

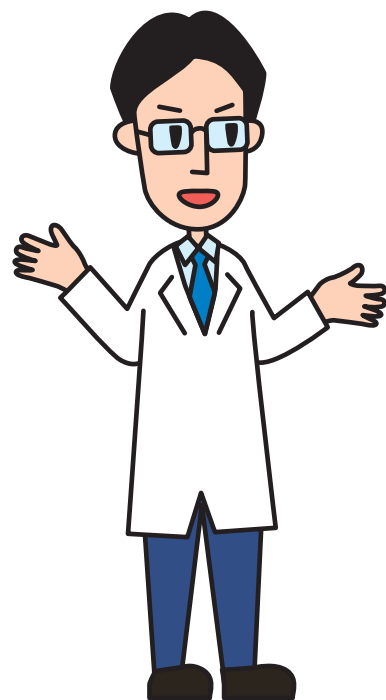


バイエル薬品株式会社

参天製薬株式会社

はじめに

もうまくちゅうしんじょうみやくへいそくしょう
網膜中心静脈閉塞症は、目の奥にある網膜中
もうまく
心静脈が、詰まっている状態です。網膜中心静脈
もうまく
が詰まると、静脈の圧力が上がり、網膜の血管が
もうまく
広がったり、蛇行したり、出血したりします。また、
もうまく
網膜に血液中の水分がたまったりして、むくみ
おうはんふしゅ
(黄斑浮腫)を起こします。黄斑は、視力にとって、
おうはん
もっとも重要な場所です。そのため、黄斑浮腫の
おうはんふしゅ
改善は、その後の視力を大きく左右します。



おうはんふしゅ
黄斑浮腫の原因には、ブイイージーエフ
VEGFという物質があ
ブイイージーエフ
りますが、アイリーア®はVEGFのはたらきを抑
もうまく
える作用を持つため、網膜のむくみを減らします。
もうまくちゅうしんじょうみやくへいそくしょう
網膜中心静脈閉塞症の進行を防ぐためにも、検査
と治療はかかすことができません。

アイリーア®による治療を、より有効で安全に行
うために、このアイリーア®手帳をご活用ください。



アイリーア®による治療前の注意

[注射前の確認事項]

アイリーア®は医師が目に注射するお薬です。

注射に際し、消毒薬、麻酔薬(ますいやく)、抗菌薬(こうきんやく)などを使います。今までに、お薬や検査などでかゆみ、発赤などのアレルギー症状を起こしたことがあれば、あらかじめお伝えください。

定期的な治療を継続するようにしましょう。

[抗菌薬の点眼]

治療予定の3日前から、あらかじめ処方された^{こうきんやく}抗菌薬を自宅で点眼します。使用方法是担当医の指示に従ってください。感染を防ぐために大切な点眼です。忘れずに点眼しましょう。

アイリーア®治療医から

年 月 日

コメント

治療医からかかりつけ医または患者さんにお伝えしたいことをご記入ください。

アイリーア®治療医から

年 月 日

実施事項

検査

アイリーア治療

コメント

アイリーア®治療医から

年 月 日

実施事項

検査

アイリーア治療

コメント

かかりつけ医から

年 月 日

コメント

かかりつけ医から

年 月 日

コメント

患者さんから

年 月 日

コメント

患者さんから

年 月 日

コメント

アイリーア®治療医から

年 月 日

実施事項

検査

アイリーア治療

コメント

アイリーア®治療医から

年 月 日

実施事項

検査

アイリーア治療

コメント

かかりつけ医から

年 月 日

コメント

かかりつけ医から

年 月 日

コメント

患者さんから

年 月 日

コメント

患者さんから

年 月 日

コメント

アイリーア®治療医から

年 月 日

実施事項

検査

アイリーア治療

コメント

アイリーア®治療医から

年 月 日

実施事項

検査

アイリーア治療

コメント

かかりつけ医から

年 月 日

コメント

かかりつけ医から

年 月 日

コメント

患者さんから

年 月 日

コメント

患者さんから

年 月 日

コメント

アイリーア®治療医から

年 月 日

実施事項

検査

アイリーア治療

コメント

アイリーア®治療医から

年 月 日

実施事項

検査

アイリーア治療

コメント

かかりつけ医から

年 月 日

コメント

かかりつけ医から

年 月 日

コメント

患者さんから

年 月 日

コメント

患者さんから

年 月 日

コメント

アイリーア®治療医から

年 月 日

実施事項

検査

アイリーア治療

コメント

アイリーア®治療医から

年 月 日

実施事項

検査

アイリーア治療

コメント

かかりつけ医から

年 月 日

コメント

かかりつけ医から

年 月 日

コメント

患者さんから

年 月 日

コメント

患者さんから

年 月 日

コメント